



KON
TOR

ET TILHØRSSTED

MED FÆLLESSKAB FOR KOLLEGER

INTERVIEW MED SIGNE BLOMQUIST

Vi har spurgt Signe Blomquist, head of interior and workspace design hos Henning Larsen, om de vigtigste faktorer for design af fremtidens kontormiljøer. Og det handler ikke kun om lyd, lys og luft, men også om vores forståelse for miljøet og de mennesker, der skal bruge lokalerne – både nu og de næste mange år frem.

Hvis man skal udpege én overordnet udfordring, der kommer til at præge hele vores tilgang til arkitektur og design de næste mange år frem, er det klimaet. Signe Blomquist er Head of Interior and Workspace Design hos Henning Larsen og ikke et sekund i tvivl om, hvor vigtig en opgave det er:

- Da jeg blev født i 1978, var der 4,3 mia. mennesker på jorden til at forbruge af vores fælles ressourcer. I dag er vi 7,7 mia. mennesker. Hvis udviklingen fortsætter, og vi fortsætter med at bruge samme mængde ressourcer på byggeri som i dag, har vi i 2050 brug for jordens størrelse gange 3,5. Dette regnestykke har vi en pligt til at forholde os til, især som arkitekter.

- Tendensen er heldigvis, at vi i langt højere grad end tidligere tager udgangspunkt i klimaaftrykket, inden vi sætter os ved tegnebordet. Vi ser en stor stigning i udviklingen af bæredygtige materialer til interiør, der både tager højde for sikring af et godt indeklima og har et neutralt aftryk på klimaet, fortsætter hun.

HVILKE ØVRIGE TENDENSER SER DU PÅVIRKE OFFICE DESIGN LIGE NU?

- At vi er blevet meget mere fleksible i forhold til vores fysiske tilstedeværelse på arbejdspladsen. Vi arbejder i dag fra mange forskellige destinationer og på mange forskellige platforme. Derfor taler vi også om en ny medarbejdertype, kaldet "digital nomads", som kun har perifer tilknytning til den fysiske arbejdsplads. Vi ser en anden samtidighed på arbejdspladsen, hvor flere virksomheder oplever, at belægningen på daglig basis kan ligge helt nede på 30 procent af medarbejderstaben.

Signe Blomquist påpeger, at når man spørger medarbejdere uden daglig fysisk tilknytning til arbejdspladsen, hvilke udfordringer de oplever, er svaret entydigt: De oplever, at de bliver koblet fra deres team og mangler et tilhørsforhold.

På den positive side svarer flertallet dog, at de i langt højere grad har mulighed for at arbejde koncentreret og uforstyrret, når de ikke opholder sig på den fysiske arbejdsplads. De er altså oftere i den tilstand, som arkitekturprofessor David Dewane kalder Deep Work.

- Vi skal designe fremtidens arbejdsplads med denne erkendelse in mente. For at skabe et miljø, der tilgodeser medarbejderes forskellige behov og understøtter deres forskellige arbejdsopgaver, kræver det af os arkitekter, at vi tænker os rigtigt godt om. Vi skal skabe et miljø, der tiltrækker og fastholder den attraktive arbejdskraft og samtidig understøtter både virksomhedens vision og medarbejdernes behov, understreger hun.

HVORDAN ARBEJDER DU GERNE SELV MED LYD, LYS OG LUFT?

- Et vellykket indretningsprojekt består af rigtigt mange forskellige faktorer. En af de mere væsentlige er et godt og bæredygtigt indeklima. Det er afgørende, at man kan trække vejret også sidst på eftermiddagen og gå til møde uden at frygte store våde plamager under armene efter en halv time.

”DET PERFEKTE KONTOR ER ET STED, HVOR MAN RIGTIGT GERNE VIL OPHOLDE SIG. OG HVOR DET FYSISKE, PSYKISKE OG DIGITALE ARBEJDSMILJØ GÅR OP I EN HØJERE ENHED.”

Foto : Signe Blomquist
Fotokreditering : Henning Larsen



- Det åbne kontorlandskab er en præmis, vi som arkitekter skal forholde os til og arbejde med. Et åbent kontorlandskab er lig med akustiske udfordringer. Derfor tager flere af vores projekter afsæt i en akustisk løsning, ligesom vi gerne bruger åbenhedens benspænd aktivt i designløsningerne.

Hun forklarer, at lofterne og samspillet mellem lofter, vægge og gulve har stor betydning for oplevelsen af et rum. Og loftet har derfor sin helt særlige plads i arkitekturen, også når vi kigger tilbage i historien:

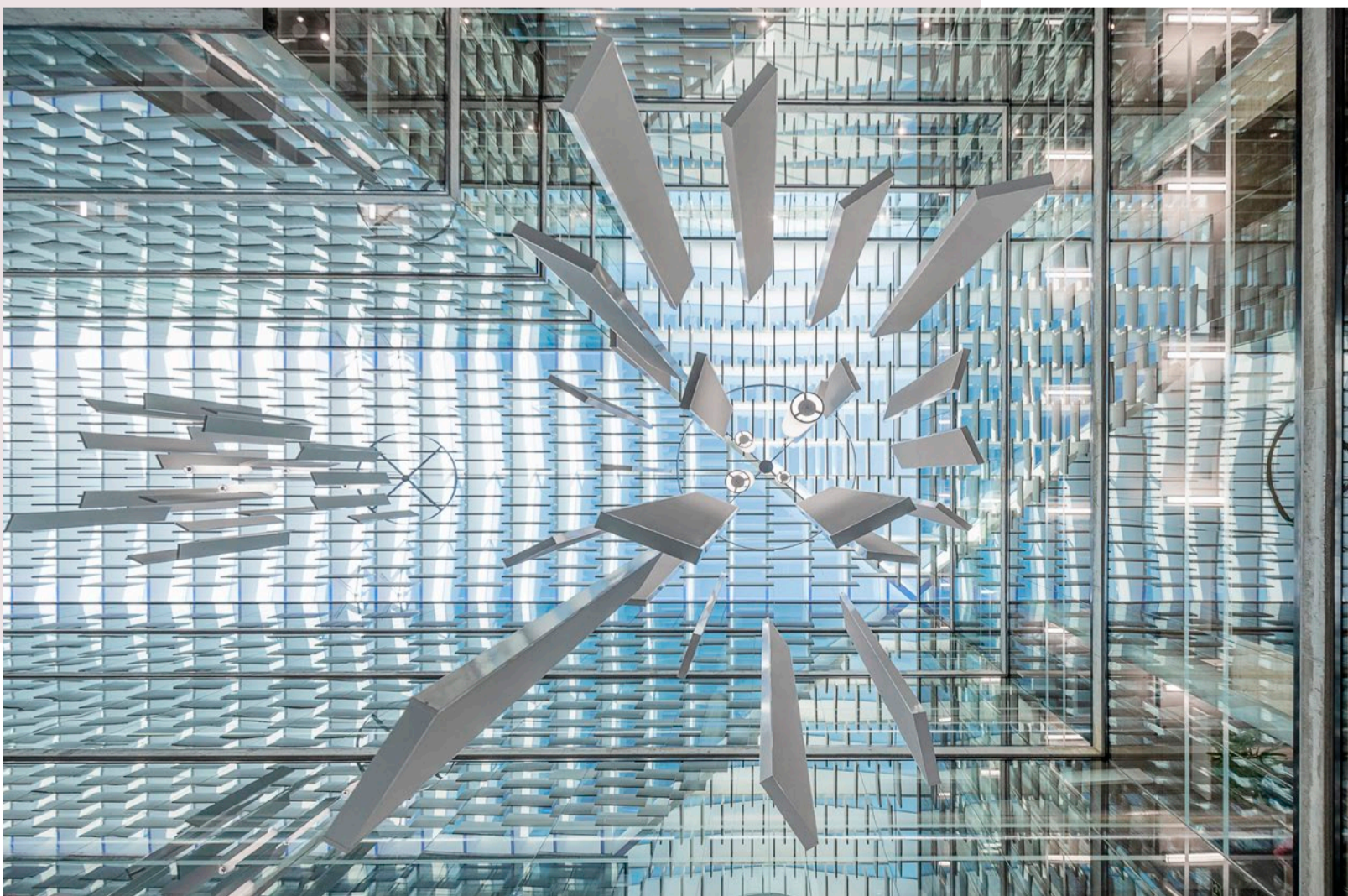
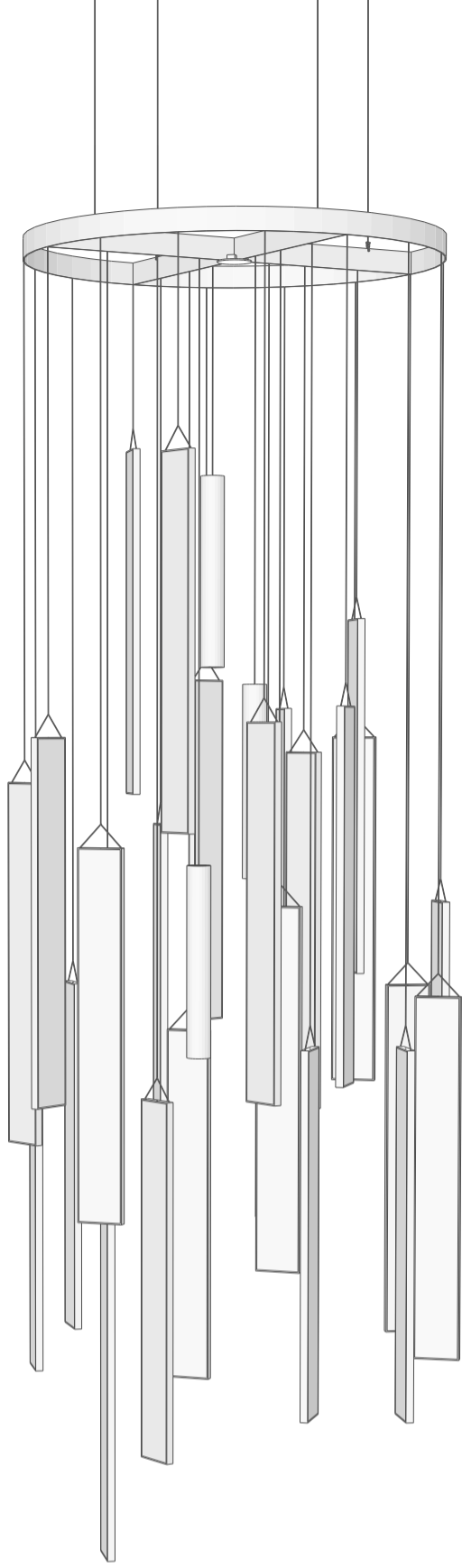
- Pantheons kuppel i antikkens Rom og den historie, der til dels fortælles via lyset, har ligesom det imponerende kassetteloft været en stor inspirationskilde for arkitekter op igennem tiden. I dag er stuklofterne i Københavns herskabslejligheder stadig i høj kurs og fortæller en særlig historie, som skaber et helt unikt interiør i hver enkelt lejlighed. Loftet kan i samspil med vægge og gulv være med til at skabe det særlige udtryk, vi som arkitekter gerne vil opnå, når vi skaber rum og interiør.

HVOR STARTER DU SELV, NÅR DU DESIGNER ET NYT KONTORMILJØ?

- Helt fundamentalt er det vigtigt, at vi får lyttet rigtigt godt efter, hvad kunden ønsker. Vi ved rigtigt meget om at skabe fysiske rammer, der understøtter forskellige typer arbejde. Men vi ved ikke, hvad der er essentielt for den enkelte virksomhed, vi arbejder med, før vi har spurgt dem. Derfor starter vi samtlige af vores processer op med en større eller mindre grad af brugerinvolvering alt efter behov. Ud fra de fund, vi gør under de indledende processer, skaber vi indretningsforslaget.

OG HVIS DU TIL SLUT SKULLE SÆTTE NOGLE ORD PÅ UDTRYKKET ”DET PERFEKTE KONTOR”?

- Det perfekte kontor er et fællesskab for kollegaer, hvor de fysiske rammer understøtter samarbejde og tilgodeser forskelligheder. Hvor virksomhedens vision er tydeligt kommunikeret i indretningen og sætter en fælles retning. Det er et sted, hvor man rigtigt gerne vil opholde sig. Og hvor det fysiske, psykiske og digitale arbejdsmiljø går op i en højere enhed. ■



STILLE SOLLYS OVER KONTORLANDSKABET

Ambitionen bag Lysgården i Trondheim er at skabe verdens mest moderne kontorbyggeri. Tusindvis af bafler fra Rockfon svæver under glastaget som solafskærmning med samme effekt som trætoppenes løv i en lys skov.

Lysgården i norske Trondheim er et kontorbyggeri langt ud over det sædvanlige. Bygningen er både miljøcertificeret som passivhus, BREEAM Excellent-certificeret, og benytter helt ny teknologi ud fra ambitionen om at opføre verdens mest moderne kontorbyggeri.

Med seks fulde etager på hver 1.850 m² er der samtidig tale om et kontorhus i den helt store skala med hundredvis af daglige brugere. Bag byggeriet står Kjeldsberg AS i samarbejde med Veidekke Eiendom, og lejerne tæller virksomheder som Veidekke, Sweco og DNV GL.

MINIMALISTISK AKUSTIKDESIGN

Som alternativ til traditionelle systemlofter har man i dette projekt valgt bafler fra Rockfon. I alt omkring 6.000 stk. hænger ned i de luftige og lyse lokaler. Rockfons distriktschef for Midt- og Nordnorge Thor Hepsø forklarer:

- Baflerne sørger for god lydabsorption, hvilket er vigtigt i et åbent kontorlandskab. De leverer en komfortabel akustik ved at reducere støj og efterklang, og det bidrager til et godt indeklima.



Takket være deres kombination af god æstetik og teknisk performance er bafflerne optimale til moderne kontorbyggerier. I Lysgården har man monteret en rammeløs variant med et minimalistisk udtryk og stor designfrihed.

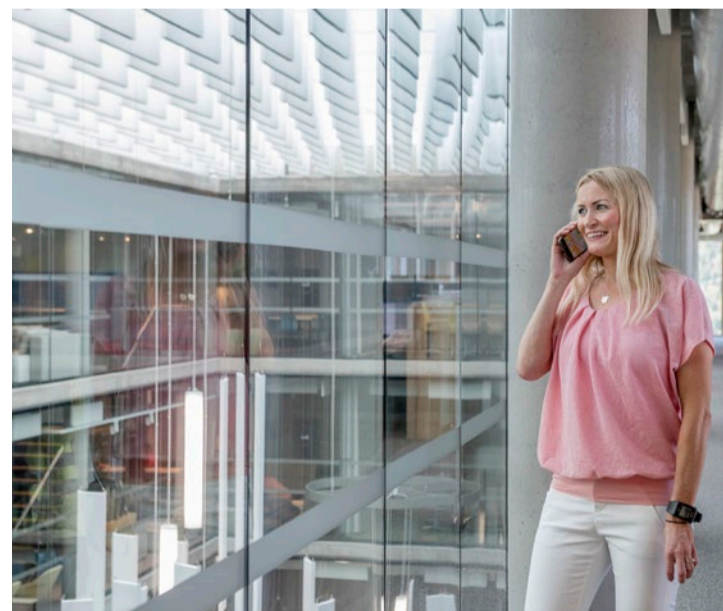
- Baffler er en god løsning, fordi de er fleksible og nemt integreres i bygningens design. Men de kan også anvendes som dekorationselementer i sig selv, fortsætter Thor Hepsø.

HELT ENESTÅENDE OPLEVELSE

For Kjell Bertelsen, der er arkitekt og partner hos HUS Arkitekter i Trondheim, som har projekteret byggeriet, er baffel-lofterne den optimale løsning til denne type projekt:

- Vi har gode erfaringer med bafflerne, som vi tidligere har anvendt i erhvervsbyggeriet Stålgården, som ligger lige ved siden af Lysgården. Derfor har vi valgt at bruge et tilsvarende loft med en forbedret vinkling til Lysgården. Rockfon har været fleksible og imødekommende, da vi ønskede at kunne vende og dreje bafflerne for at kunne stoppe lyden i flere retninger, hvilket gavner både æstetik og akustik. Derudover har Rockfon fjernet metalrammerne på bafflerne, og vi er meget tilfredse med resultatet.

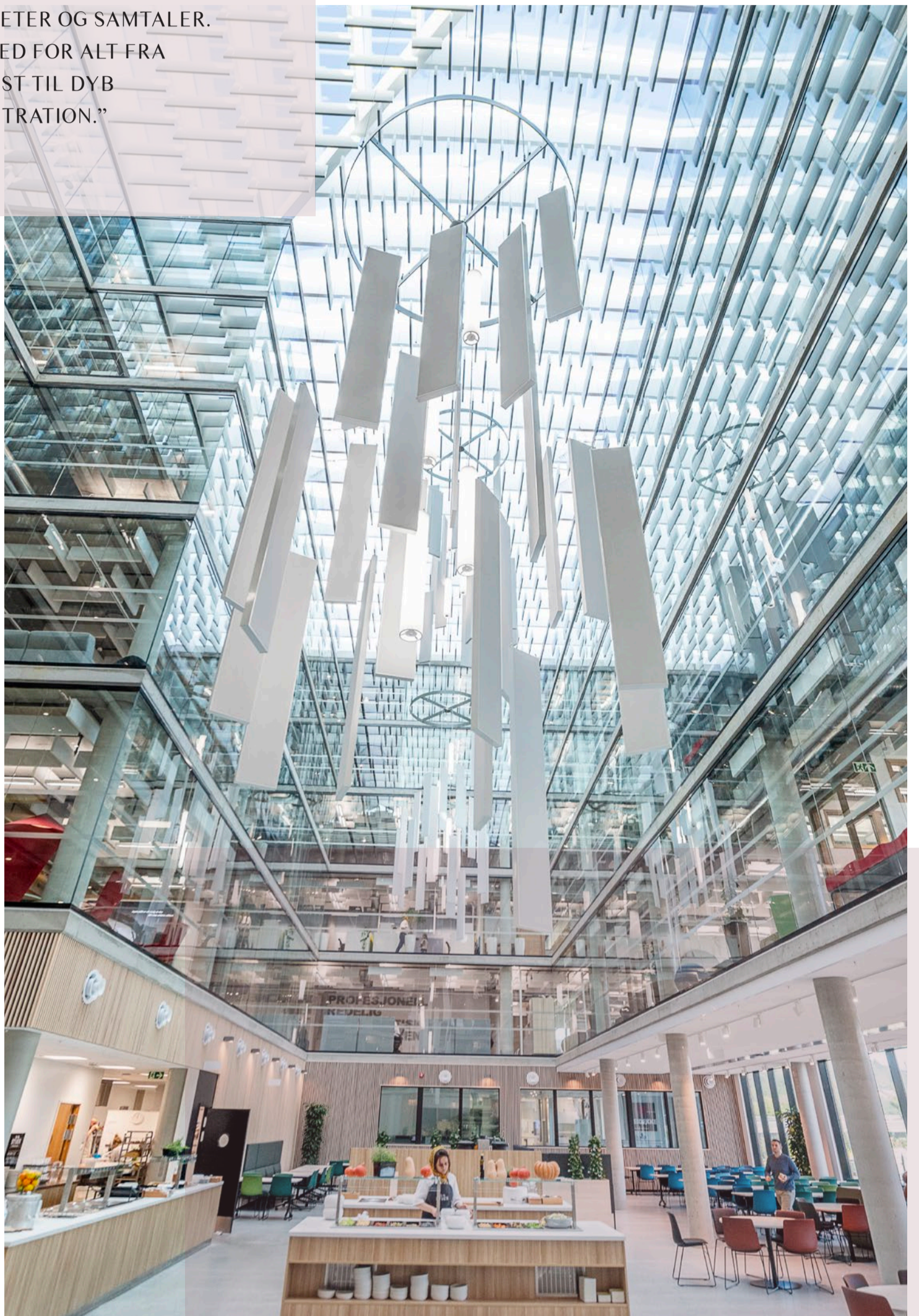
- Bafflerne er med til at give solafskærmning gennem glastaget, som giver en helt enestående lysoplevelse. De små striber af sol og skygge giver samme effekt, som hvis lokalerne havde været dækket af et løvtag. Det bliver en spændende og smuk oplevelse, afslutter Kjell Bertelsen. ■



Foruden den umiddelbare akustiske og lysmæssige fordel ved bafflerne, har de også den fordel at give en stor designfrihed. Denne er udnyttet til fulde hos Lysgården.

”DET PERFEKTE KONTOR
ER ET STED MED MULIGHED
FOR STOR VARIATION I
ARBEJDE OG FORMER FOR
SAMARBEJDE. FORSKELLIGE
STEDER TIL FORSKELLIGE
AKTIVITETER OG SAMTALER.
MULIGHED FOR ALT FRA
FULD FEST TIL DYB
KONCENTRATION.”

De store lysinstallationer midt i atrium er som en stor kunstinstitution og er med til at skabe en stemning af trætoppe der svæver højt oppe.



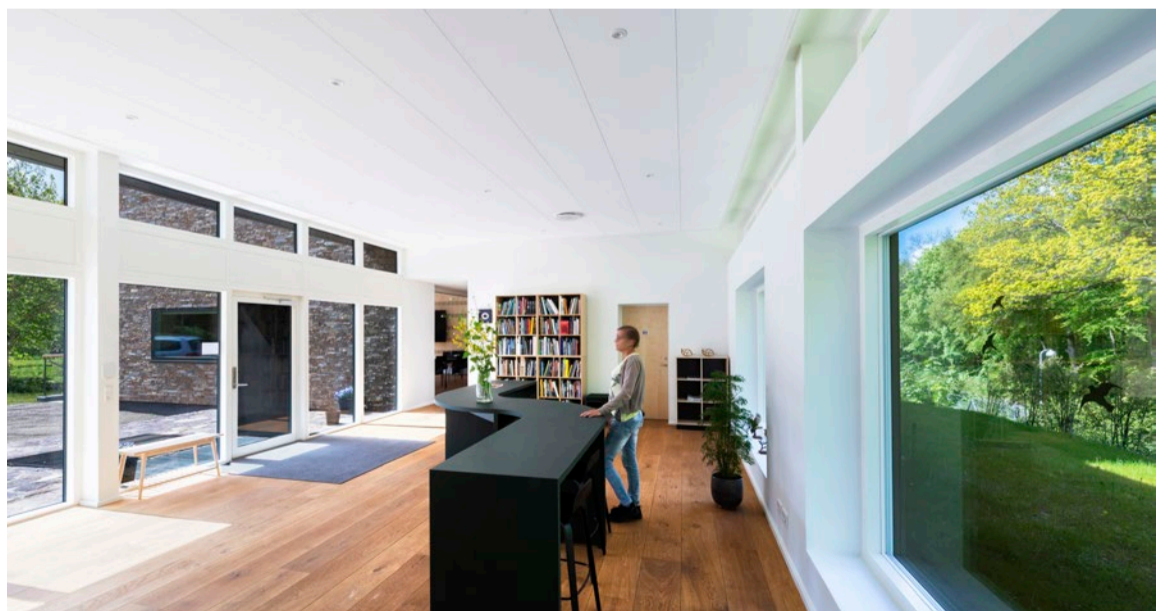
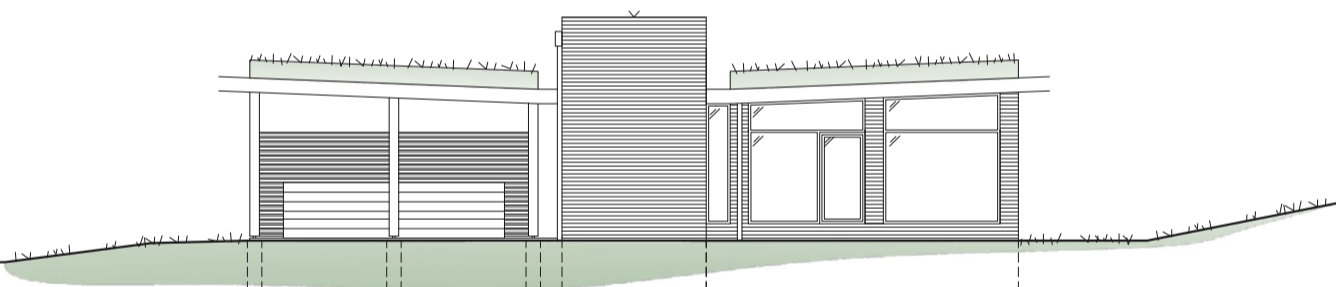
FORSKNINGSHUS

FORENER ÆSTETIK OG AKUSTIK

Arboret-husene i Hørsholm bruger naturmaterialer i kombination med det lysforstærkende Rockfon Blanka® akustikloft. Det bidrager til et godt arbejdsmiljø og en imødekommende atmosfære i det prisvindende byggeri.

Arboretet i Hørsholm er en blanding af smuk park og eksotisk skov. Her blomstrer og gror en samling på 2.000 arter af træer og buske fra hele verden fordelt på 40.000 hektar, hvilket gør det til den største af sin art i Danmark.

Området ejes af 15. Juni Fonden og benyttes til undervisning og forskning i genetik, botanik- og planteanvendelse. Fonden har derfor opført et forskningscenter på området: Arboret-husene, der tæller et administrationshus for ansatte og et besøghus, som også bruges til undervisning af de studerende.



Rockfon Blanka giver både høj lysrefleksion og lysdiffusion.
Det trækker dagslyset længere ind i bygningen, og samtidig sikrer den matte overflade en ikke-blændende refleksion.

Det vigtigste i dette projekt har været fokuset på naturen, netop derfor har det været vigtigt med en diskret akustikløsning.



PRISVINDEDE ARKITEKTUR

Den 1. oktober 2018 vandt byggeriet Hørsholm Kommunes årlige arkitekturpris. For direktør og arkitekt Claus Francke og arkitekt Gert Mikkelsen fra arkitektfirmaet Claus Francke ApS, der står bag projektet, har præmieringen stor betydning:

- Arboret-husene er bygget med et klart mål for øje: at skabe et naturbyggeri, der udgør et godt arbejdsmiljø for de ansatte såvel som inspirerende omgivelser for områdets gæster. Derfor er vi selvfølgelig glade for prisen, der understreger, at vi er lykkedes med vores mål, fortæller Claus Francke.

Han ønskede blandt andet at skabe optimale rammer for medarbejdere og besøgende med en æstetisk akustikløsning, der blev integreret i byggeriets samlede udtryk. Claus Francke forklarer, hvorfor valget faldt på netop Rockfon Blanka:

- Interiøret består af flotte naturmaterialer såsom døre og lydpaneler af ahorn og planker i massiv eg. Det har vi kombineret med akustikloftet fra Rockfon. Det har nemlig været helt afgørende med en akustikløsning, der ikke går på kompromis med indretningen. Og det har vi fået. Det skjulte skinnesystem og den matte, hvide overflade gør loftet til en del af den arkitektoniske helhed.



En stærkt materialevalg er gennemgående hos Arboret-husene, hvor der har været fokus på alle detaljer.

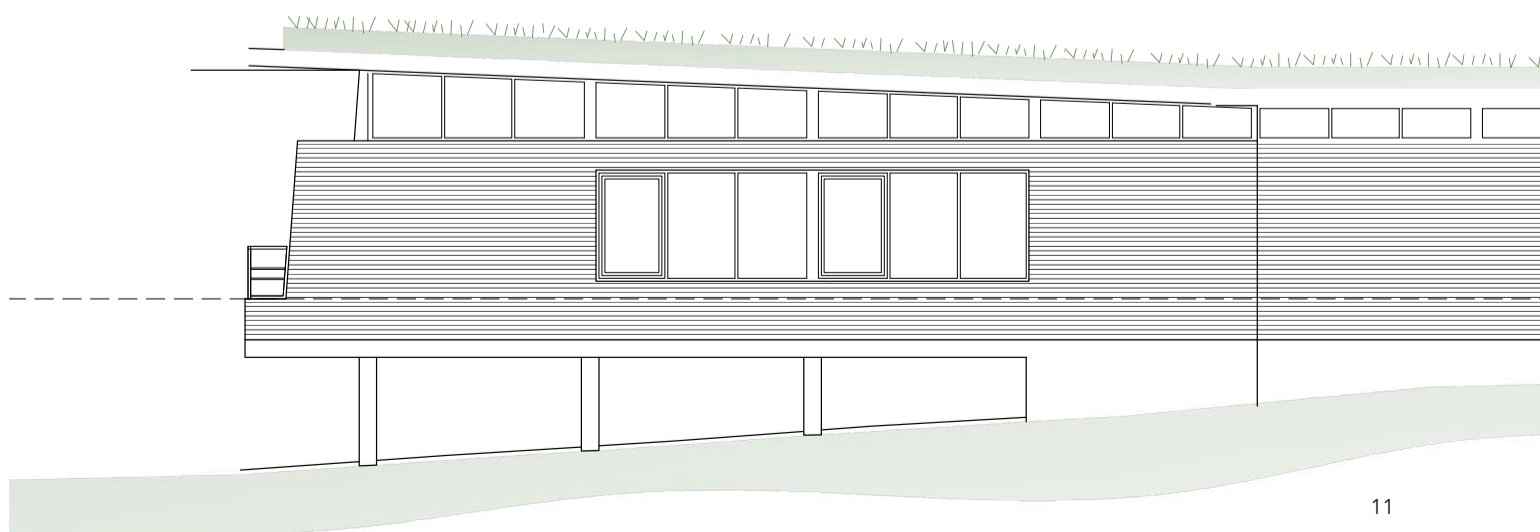


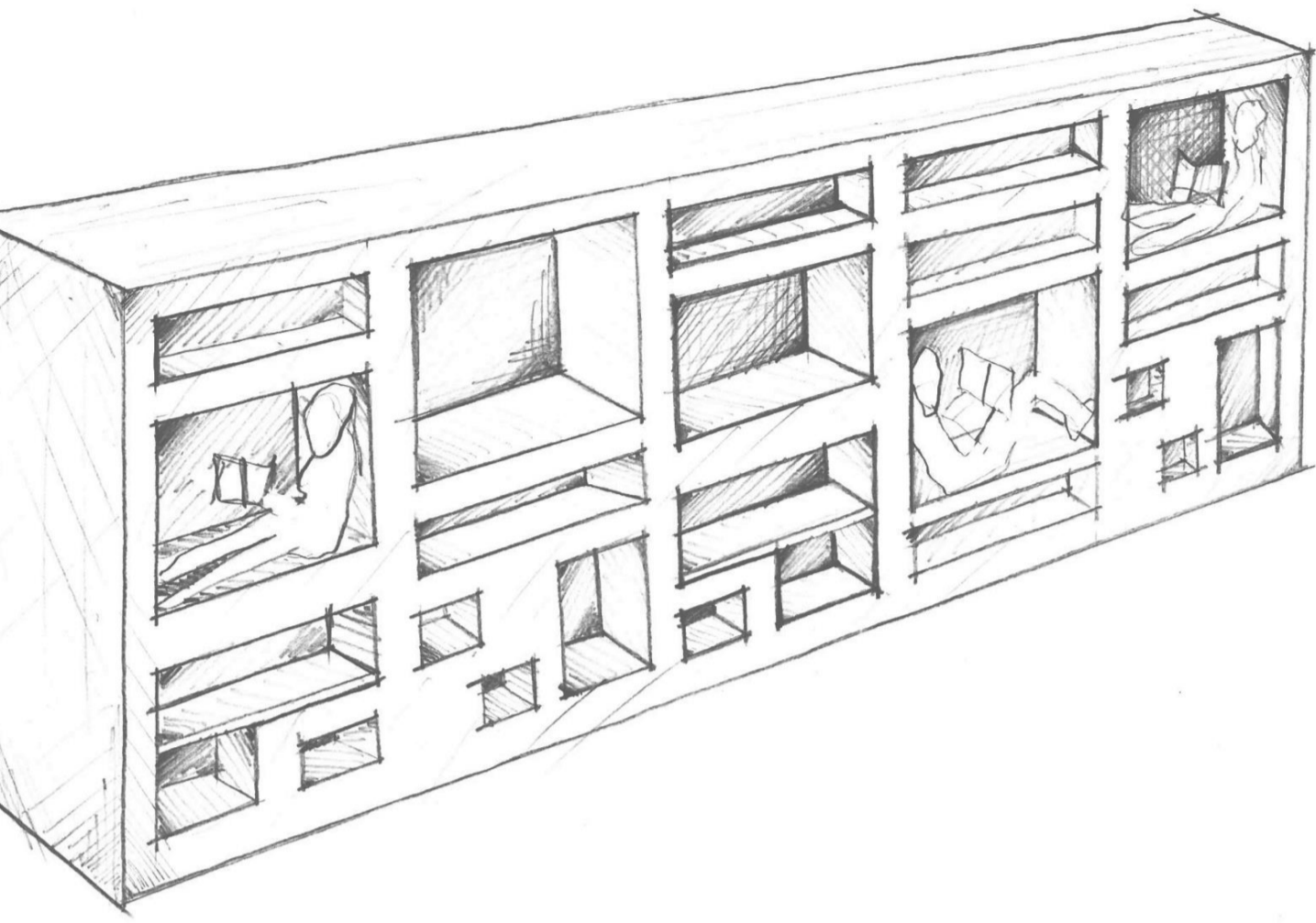
UDNYTTER DAGSLYSET

Kim Brandt er projektkonsulent hos Rockfon i Danmark og har samarbejdet med Claus Francke om at finde det helt rigtige akustikloft til Arboret-husene. Han forklarer:

- Rockfon Blanka giver både høj lysrefleksion og lysdiffusion. Det trækker dagslyset længere ind i bygningen, og samtidig sikrer den matte overflade en ikke-blændende refleksion. Det er altså en løsning, der udnytter det naturlige dagslys.

- Men det har også været vigtigt at finde en diskret akustikløsning, der ikke tager opmærksomhed fra husenes naturtro udtryk. Det matte, hvide loft syner ikke af for meget, men passer ind i interiøret, slutter han af. ■





HEL ARBEJDSRO UNDER STJERNERNE

Den nye læsesal på Uppsala Universitet er skabt til fordybelse for stedets hundredvis af daglige brugere. Det unikke samspil mellem præcise lyspunkter og de store, mørke flader i lokalet blev muliggjort af Rockfon-loftet i charcoal-grå med skjult bæreskinnesystem.

Når hundredvis af daglige brugere skal kunne koncentrere sig om hver sin arbejdsopgave i et 300 kvadratmeter stort fælles lokale, går det ikke at se stort på detaljerne i indretning og design. I Ekonomikums læsesal på Uppsala Universitet er der derfor lagt vægt på samspillet mellem de præcise, retningsbestemte lyskilder og lokalets store, mørke overflader for at skabe et rum, der indbyder til fordybelse. Jonas Kjellander fra Sweco Architects forklarer:

- Vi har defineret forskellige områder i lokalet via forskellige typer møbler. I midten har vi placeret 14 specialdesignede lænestole omkring en gaspejs, som vi kalder for lejrbalet, og længere ude mod væggene er der andre typer siddemøbler. Vi har arbejdet meget med lyset – der er 500 lux tættest på arbejdsområderne, 300 lux lige ved siden af og ellers højst 100 lux i øvrigt i lokalet.



PÅ STRØMPEFØDDER UNDER STJERNEHIMLEN

Inden man træder ind i læsesalen, tager man skoene af, og over hele rummet svæver den indendørs stjernehimmel, som blev muliggjort af Rockfon Color-all® akustikloftet i charcoal-grå. Jonas Kjellander forklarer:

- Det var vigtigt med et mørkt loft, der ligesom bare forsvinder og skaber følelsen af uendelighed. Med Rockfon Color-all har vi fået det, som var vigtigt for os, nemlig et lydabsorberende modulloft med skjult bæreskinnesystem, som ikke kan ses nedefra. Samtidig har vi kunnet føre meget tynde glasfiber-lyskabler igennem modulerne, så det føles ligesom at sidde under en klar stjernehimmel.

EN VERDEN UDENFOR

Fordybelse er vigtigt for at kunne videreføre videnskabens arbejde, men det er det sociale liv også. Uden for selve læsesalen er der derfor lavet et lyst rum med plads til samtale og videokonference og med vinduer, der giver udsigt til græsplænen udenfor.

Også her i det lyse lokale står der Rockfon på loftet, idet man har anvendt Rockfon Blanka med M-kant, der har de samme kvaliteter som akustikloftet i læsesalen. Peter Fritzon, salgschef hos Rockfon i Sverige, fortæller:

- Det er meget vigtigt for os at kunne imødekomme arkitekternes krav om forskellige designmuligheder. 'Hvidt i hvidt' er et klassisk greb til at skabe lys og luft i et rum, men man skal jo frit kunne skabe præcist de rum og effekter, man ønsker, via farverne. Rockfon Color-all giver derfor frit spillerum til at finde interessante og nyskabende løsninger. ■





Det var vigtigt med et mørkt loft, der ligesom bare forsvinder og skaber følelsen af uendelighed.
Med Rockfon Color-all har vi fået det, som var vigtigt for os, nemlig et lydabsorberende modulloft med skjult bæreskinnesystem.

SMYKKEGIGANT FÅR STILRENT INDEKLIMA-DESIGN

Hos Pandora i København har ønsket om optimering af lys, lyd og luft betydet, at arkitekten valgte Rockfon Blanka akustiklofter med diffus ventilation til kontorområderne.

Smykkevirksomheden Pandora flyttede i sommeren 2016 ind i helt nye lokaler på Havneholmen i København. Her har Bystrup Arkitekter og Designere projekteret knap 14.000 kvadratmeter kontor- og kælderlokaler for bygherren Skanska. Domicilet består af to bygninger i hver seks etager, som forbindes af en glasmellebygning i alle seks etager til ét samlet domicil med plads til i alt 550 medarbejdere.

Projektet er designet med fokus på optimering af energiforbrug og indeklima. Det viser sig ikke mindst i valget af byggeløsninger, hvor man er gået efter at sikre maksimal udnyttelse af dagslyset og dermed minimere behovet for kunstig belysning og opvarmning.



Akustikloftet i kontorområderne udgør en af projektets væsentligste løsninger. Rockfon Blanka pladernes matte hvide overflade har et lysrefleksionsindeks på over 87 procent, så dagslyset trækkes længere ind i bygningen.



INGEN STØJ, TRÆK ELLER ARMATURER

Her udgør Rockfon Blanka akustikloftet i kontorområderne en af projektets væsentligste løsninger. Akustikpladernes matte, hvide overflade har et lysrefleksionsindeks på over 87 procent, så dagslyset trækkes længere ind i bygningen. Samtidig giver de en ikke-blændende spredning af dagslyset rundt i bygningen. Det betyder alt i alt, at behovet for kunstig belysning er markant reduceret.

Derudover er loftet udført med diffus ventilation, så hele loftsfladen fungerer som ét stort indblæsningsarmatur, hvor den friske luft langsomt siver ned igennem hele overfladen. På den måde elimineres behovet for synlige armaturer, og man sikrer det nødvendige luftskifte helt uden generende støj og træk.

- Det er en meget stilren løsning, hvor rumlighed, indretning og materialer er optimeret således, at både lyd, luft og lys i bygningen giver et fantastisk arbejdsmiljø for de ansatte, forklarer Henrik Skouboe, der er projektchef hos Bystrup Arkitekter og Designere.

- Løsningen med diffus ventilation skaber en loftsflade, der fremstår langt mere ensartet end standardlofter med synlige indblæsningsarmaturer. Den sparer også byggehøjde, da der ikke er behov for plads til store ventilationskanaler, og det betyder, at du fx kan projektere med større vinduesarealer end ellers, supplerer salgsdirektør hos Rockfon Thomas Vilmar.

GODT INDEKLIMA FORBEDRER PRODUKTIVITETEN

Undersøgelser viser, at indeklimaet ikke kun har stor betydning for menneskers oplevelse af deres arbejdsplads. Også produktiviteten afhænger af faktorer som støjniveau, luftskifte og temperatur.

Ifølge Indeklimaportalen.dk kan øget ventilation og optimering af temperaturen faktisk generelt forbedre produktiviteten med 5-10 procent. Forbedringen gælder både rutineopgaverne og de opgaver, der kræver dyb og fokuseret koncentration.

Andre tal viser, at 70 procent af mennesker med kontorarbejde mener, at deres produktivitet ville stige, hvis der var mindre støj i omgivelserne. Thomas Vilmar runder af:

- Med Rockfon Blanka får du styr på de faktorer, der tilsammen skaber godt indeklima og på den måde kan bidrage til optimering af produktiviteten på arbejdspladsen. Det er samtidig en fleksibel løsning, der gør, at du kan designe flotte, fysiske rammer uden at skulle gå på kompromis på grund af synlige armaturer. ■



Rockfon Blanka med diffus ventilation giver tilsammen en stilren løsning, hvor rumlighed, indretning og materialer er optimeret således, at både lyd, luft og lys i bygningen giver et fantastisk arbejdsmiljø for de ansatte.



Med diffus ventilation får man en mere rolig loftsflade med færre serviceinstallationer, og derved en loftsflade uden visuel støj.



Rockfon® er et registreret varemærke
tilhørende ROCKWOOL koncernen.

twitter.com/RockfonOfficial
 [linkedin.com/company/Rockfon-as/](https://www.linkedin.com/company/Rockfon-as/)
 [instagram.com/Rockfon_official/](https://www.instagram.com/Rockfon_official/)
 [youtube.com/RockfonDenmark](https://www.youtube.com/RockfonDenmark)

KUNDESERVICE

T: 46 56 21 22
M: info@rockfon.dk

NORDJYLLAND

Jeppe Kjærgaard
T: 41 96 30 38
M: jkj@rockfon.com

MIDTJYLLAND

Bo Jørgensen
T: 24 28 95 29
M: bo.joergensen@rockfon.com

SYDJYLLAND / FYN

Steffen Meldgård
T: 24 28 95 28
M: steffen.meldgard@rockfon.com

NORDSJÆLLAND

Kim Brandt
T: 24 28 95 30
M: k.brandt@rockfon.com

KØBENHAVN

Finn Jørgensen
T: 24 28 95 47
M: fij@rockfon.com

SYDSJÆLLAND OG ØERNE

Anders Villumsen
T: 41 50 88 27
M: anders.villumsen@rockfon.com

MIDTSJÆLLAND / KØBENHAVN

Lars Hermansen
T: 41 50 87 84
M: lars.hermansen@rockfon.com

Nysgerrig på det perfekte kontor?
Scan for mere info



Rockfon
(ROCKWOOL A/S)
Hovedgaden 501
2640 Hedehusene

Part of the ROCKWOOL Group